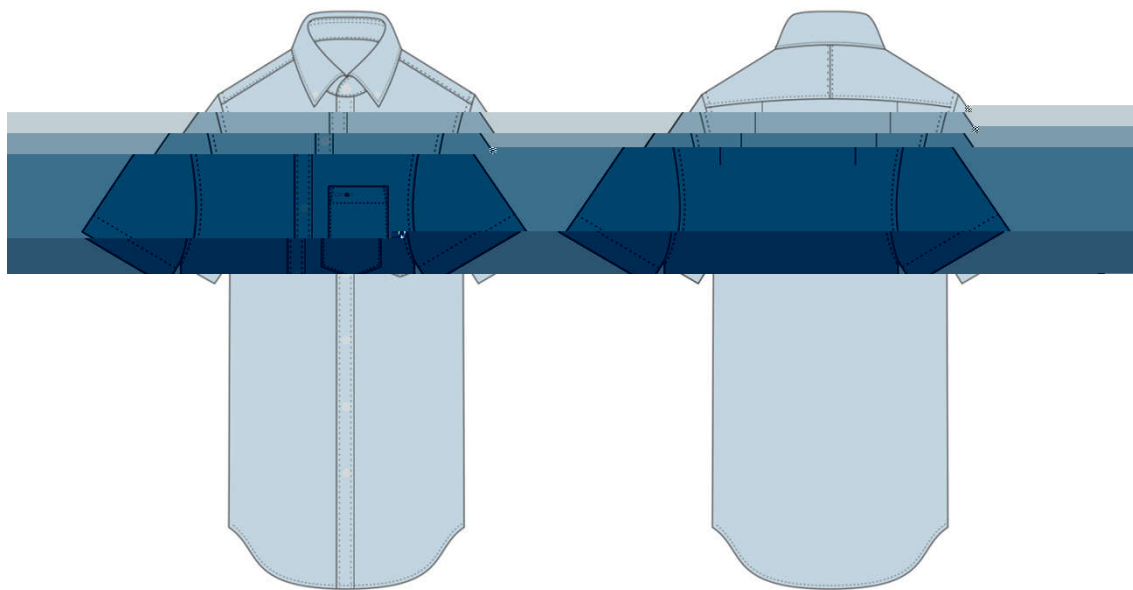




形象工作服

- 夏装：T恤
- 冬装：双层马甲

南南铝男装衬衣款式





形象工作服夏装-T恤

品名

面料说明:

成分: CVC 60%棉 40%涤纶
颜色: 男装浅蓝 女装浅粉

里料

里料说明:

价格: T恤 元/件

夏装T恤

恤衫



男装



女装



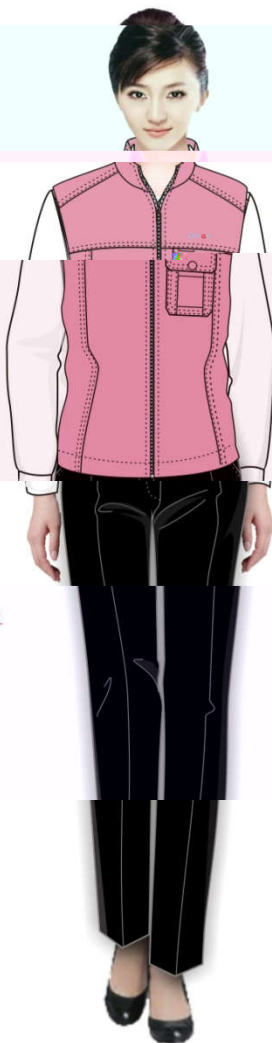
形象工作服冬装-双层马甲



男装



男装背面



女装



女装背面

面料

面料说明:

成分: 100%锦纶
颜色: 男装浅蓝 女装浅粉

里料

里料说明:

成分: 摇粒绒 100%涤纶 180g
颜色: 灰色

价格: 马甲 元/件

冬装
双层马甲



劳保功能服

- 普通岗位
- 铸造工
- 维修工
- 质检工
- 化验工
- 防静电工种

劳保功能服-普通岗位

劳保功能服-普通岗位-上衣面料

面料说明:

成分: CVC 60%棉 40%涤纶
后处理: 轻磨毛 颜色: 浅蓝

夏装

冬装

劳保功能服-普通岗位-裤子面料

面料说明:

成分: CVC 60%棉 40%涤纶
后处理: 轻磨毛 颜色: 藏青

夏装

冬装

夏装价格: 上衣: 元/件 裤子: 元/条

冬装价格: 上衣: 元/件 裤子: 元/条



男装

女装

劳保功能服-特殊工种-铸造工-阻燃服

劳保功能服-特殊工种-铸造工-阻燃服

面料说明

成分: 100%棉
后处理: 阻燃 颜色: 藏青

夏装

劳保功能服-阻燃服-裤子面料

面料说明:

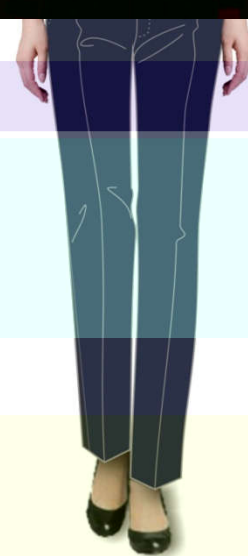
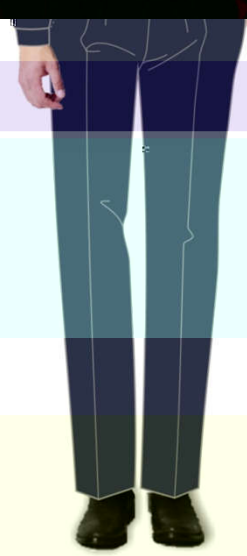
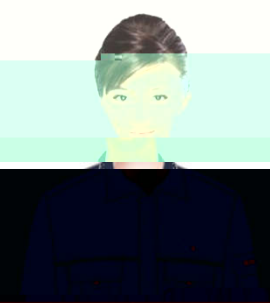
成分: 100%棉
后处理: 阻燃 颜色: 藏青

夏装

冬装

夏装价格: 上衣: 元/件 裤子: 元/条

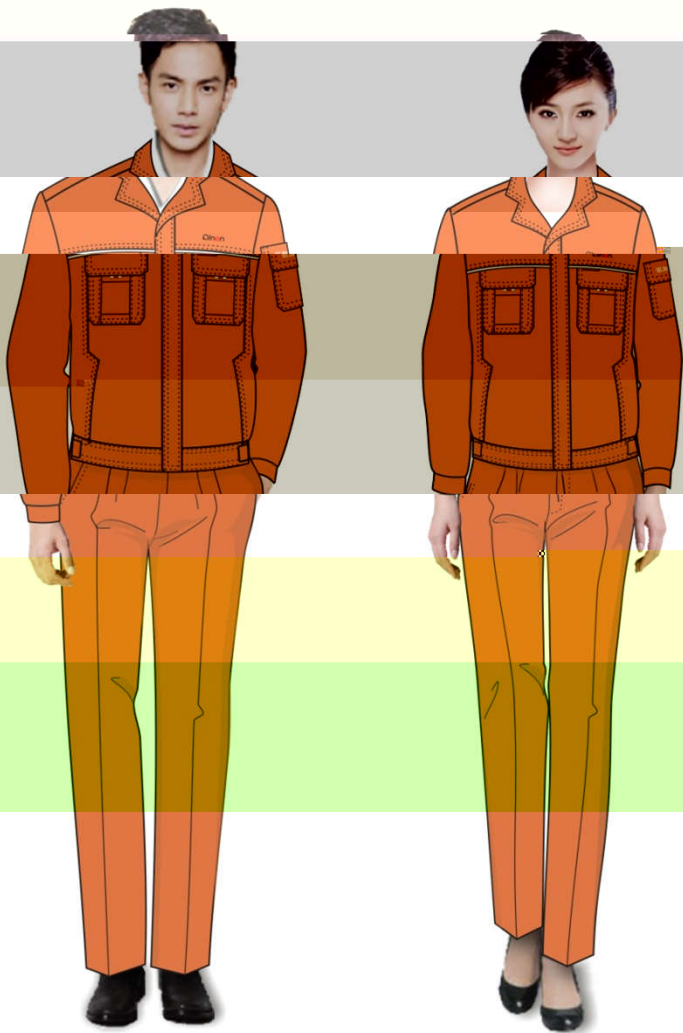
冬装价格: 上衣: 元/件 裤子: 元/条



男装

女装

劳保功能服-特殊工种-维修工-维修服



男装

女装

劳保功能服-维修服-上衣面料

面料说明:

成分: CVC 60%棉 40%涤纶
后处理: 轻磨毛 颜色: 橙红色

夏装

冬装

维修工

劳保功能服-维修服-裤子面料

面料说明:

成分: CVC 60%棉 40%涤纶
后处理: 轻磨毛 颜色: 橙红色

夏装

冬装

夏装价格: 上衣: 元/件 裤子: 元/条

冬装价格: 上衣: 元/件 裤子: 元/条

劳保功能服-特殊工种-质检工



男装

女装

劳保功能服-质检员服装-上衣面料

面料说明:

成分: CVC 60%棉 40%涤纶
后处理: 轻磨毛 颜色: 大红色

夏装

冬装

劳保功能服-质检员服装-裤子面料

面料说明:

成分: CVC 60%棉 40%涤纶
后处理: 轻磨毛 颜色: 黑色

夏装

冬装

夏装价格: 上衣: 元/件 裤子: 元/条

冬装价格: 上衣: 元/件 裤子: 元/条

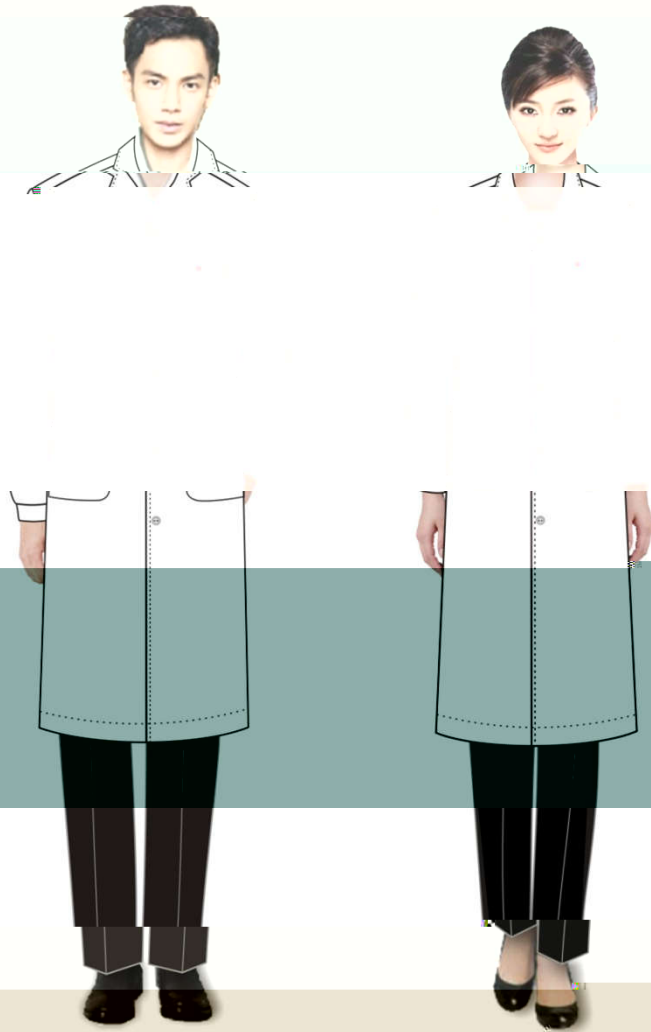
质检工

劳保功能服-特殊工种-化验工

劳保功能服-化验员服装-上衣面料

面料说明:

成分: 100% 涤纶



男装

女装

价格: 元/件

化验工

劳保功能服-特殊工种-防静电工种

劳保功能服-防静电服-上衣面料

面料说明:

成分: CVC 60%棉 40%涤纶
后处理: 轻磨毛 防静电 颜色: 浅蓝

夏装

冬装

劳保功能服-防静电服-裤子面料

面料说明:

成分: CVC 60%棉 40%涤纶
后处理: 轻磨毛 防静电 颜色: 藏青

夏装

冬装

夏装价格: 上衣: 元/件 裤子: 元/条

冬装价格: 上衣: 元/件 裤子: 元/条



男装

女装

防静电工种